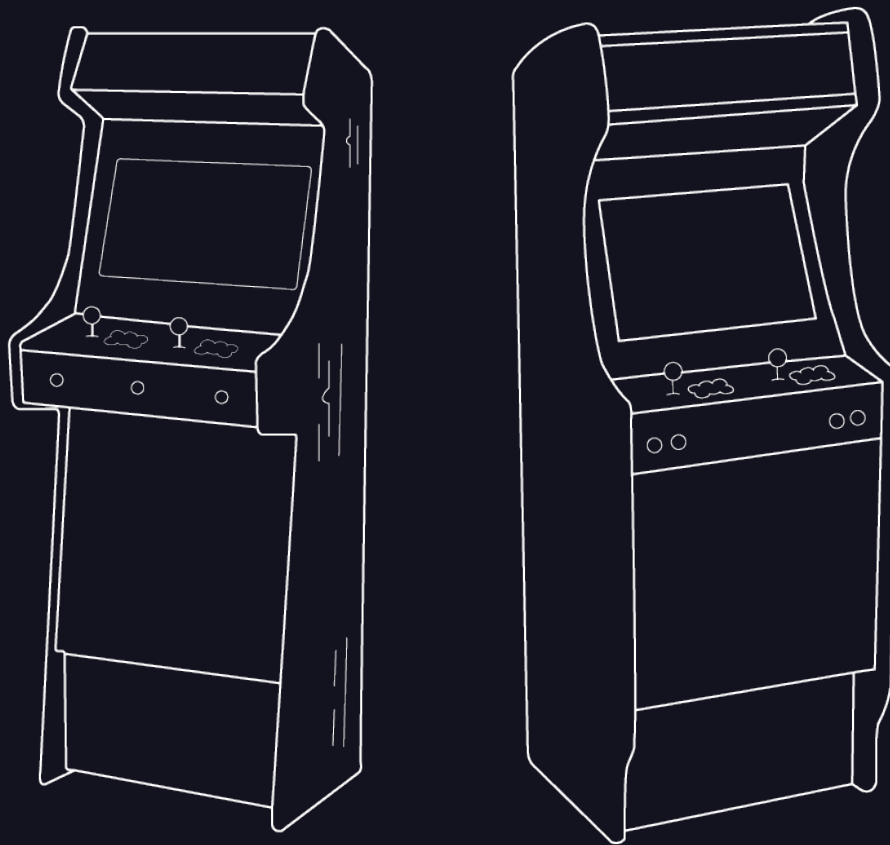


MANUEL D'UTILISATION

BORNE D'ARCADE

MODÈLE HORIZON & RETRO



PRESENTATION

À PROPOS

Vous avez fait l'acquisition d'une borne d'arcade SUNSET ARCADE !
Votre borne d'arcade est équipée d'un système de jeu avec plus de 5 000 jeux inclus.

Les consignes qui suivent permettent le bon fonctionnement et la durabilité de votre borne d'arcade. Pour ce qui n'est pas décrit dans ce manuel, demandez l'assistance d'une personne qualifiée.

PRÉCAUTIONS D'EMPLOI

NE PAS PLACER la borne d'arcade dans un lieu humide ou poussiéreux.
La borne doit être exposée à une température ambiante comprise entre 5°C (41°F) et 35°C (95°F).

La borne doit se situer dans une zone avec une circulation d'air optimale et doit reposer sur une surface plane et stable.

Par mesure de sécurité, veillez à ce que les portes et accès de la borne soient maintenus fermés. Les portes ouvertes peuvent facilement s'accrocher à des objets sur le passage et causer des dommages sérieux.

NE PAS UTILISER la borne à proximité d'une source de chaleur telle qu'une cheminée, à proximité de gaz inflammable, d'explosifs ou de produits chimiques ou inflammables.

ARRÊTEZ immédiatement d'utiliser la borne si vous remarquez une odeur, un bruit anormal ou de la fumée provenant de celle-ci.

Pour préparer votre borne au transport, vous devez l'éteindre et la débrancher afin d'éviter d'endommager les connecteurs. Vous ne devez donc pas transporter votre borne lorsque celle-ci est allumée. Avant tout déplacement de la borne, veillez à protéger l'écran et le panel.

NE PAS COUCHER la borne d'arcade pour éviter de l'endommager.

ATTENTION !

Un coup porté à l'écran peut l'endommager définitivement. Durant le déplacement, maintenez le plus possible la borne en position droite et évitez de l'agiter. Pour un transport en véhicule, la borne doit obligatoirement être arrimée afin de prévenir toute chute.

MISE EN ROUTE

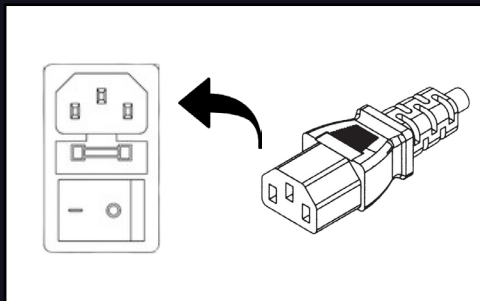
Retrouvez tous les accessoires nécessaires à l'utilisation de votre borne dans la boîte SUNSET ARCADE fournie avec.

LA CLÉ

Dans la boîte SUNSET, retrouvez un jeu de clé. Cette clé ouvre la partie supérieure arrière de la borne d'arcade ainsi que la partie inférieure.

L'ALIMENTATION

Pour commencer, branchez le câble d'alimentation fourni dans la boîte SUNSET ARCADE à l'arrière de la borne, en bas à droite, et appuyez sur l'interrupteur I/O, celui-ci permettant l'allumage ou l'extinction externe de la machine.



MONNAYEUR

SI L'OPTION MONNAYEUR PRISE

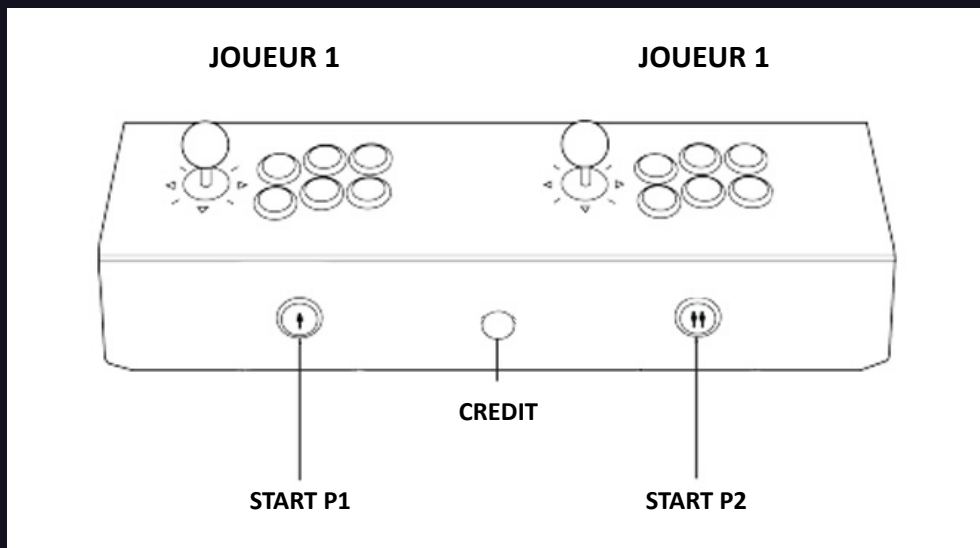
Vous trouverez un sachet de 20 jetons ou plus (en option) à utiliser avec votre monnayeur à jetons.

NAVIGATION

Une fois la borne d'arcade allumée, une vidéo d'introduction se lance avant d'arriver sur le menu avec la liste des jeux.

COMMENT SELECTIONNER UN JEU ?

À l'aide du contrôleur du **JOUEUR 1**, choisissez un jeu en descendant avec le joystick et en appuyant sur le bouton **START P1**. Si besoin, ajouter un crédit grâce au bouton **CREDIT** ou en insérant un jeton (ou monnaies) inséré dans le monnayeur.



Une fois votre jeu sélectionné, lancez-le avec le bouton **START P1** du **JOUEUR 1**. Un petit temps de chargement peut être nécessaire selon le jeu lancé.

Il est conseillé de patienter et ne pas utiliser les contrôleurs pendant les chargements.

POUR CHOISIR UN JEU PAR CATEGORIE

- Appuyer sur le bouton START P1
- A l'aide du joystick, maintenir le joystick vers la direction DROITE pour accéder au menu à droite.
- Sélectionnez la case CATEGORIE grâce au bouton A, puis choisissez la catégorie souhaité.

POUR CHOISIR UN JEU PAR SON NOM

- Appuyer sur le bouton START P1
- A l'aide du joystick, maintenir le joystick vers la direction DROITE pour accéder au menu à droite.
- Sélectionnez la case PAR NOM grâce au bouton A.
- Ecrivez le nom du jeu recherché, puis appuyer sur le bouton A pour valider.

POUR CHOISIR UN JEU RÉCENT

- Appuyer sur le bouton START P1
- A l'aide du joystick, maintenir le joystick vers la direction DROITE pour accéder au menu à droite.
- Sélectionnez la case RÉCENT grâce au bouton A.

COMMENT QUITTER UN JEU ?

Pour quitter le système de jeu et retourner au menu de sélection générale, maintenez la touche START P1 et la touche CREDIT.

SI MONNAYEUR

Pour quitter le système de jeu et retourner au menu de sélection générale, maintenez la touche START P1 pendant 3 secondes.

REGLAGES DIVERS

RÉGLAGE DU VOLUME

Vous pouvez ajuster le volume à l'aide du potentiomètre extérieur se trouvant à l'arrière droite de votre borne.

EXTINCTION

Pour garantir le bon fonctionnement de votre borne, il est important de l'éteindre correctement après chaque utilisation en appuyant sur l'interrupteur arrière et en la débranchant du secteur.

ENTRETIEN DE LA BORNE

Pour l'entretien courant de votre borne, vous devrez : dépoussiérer régulièrement les surfaces, nettoyer l'écran et le panel avec un chiffon doux.

N'UTILISEZ PAS d'aucun agent nettoyant contenant de l'alcool, de l'ammoniaque, de l'essence ou des substances abrasives.

SERVICE ET MAINTENANCE

Pour toute question relative au fonctionnement de votre borne, contactez votre revendeur ou **SUNET ARCADE** à l'adresse email : contact@sunset-arcade.fr ou au **+33 (0)6 79 44 20 85**.